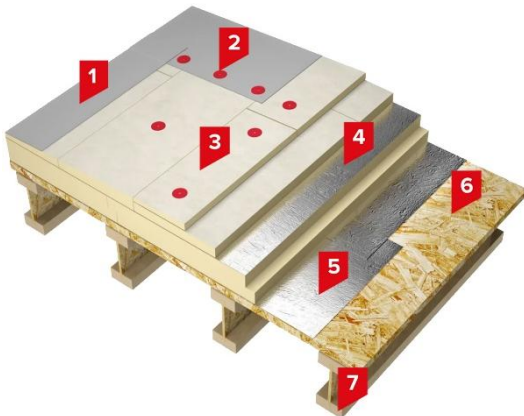




СИСТЕМА ТН-КРОВЛЯ Практик

Система неэксплуатируемой крыши по деревянному основанию с механическим креплением плит теплоизоляционных PIR и ПВХ мембраны



Описание системы:

В качестве пароизоляции по основанию из ориентированно-стружечных плит (OSB) применяется битумно-полимерный материал Паробарьер С. Материал надёжно защищает кровельный пирог от насыщения паром, при этом устойчив к возможным механическим повреждениям в условиях монтажа.

В конструкции в качестве теплоизоляции применены теплоизоляционные плиты на основе жесткого пенополиизоцианурата LOGICPIR ТехноНИКОЛЬ. За счет низкой теплопроводности теплоизоляции толщина и общий вес системы значительно меньше, чем при использовании других видов утеплителей. Высокая прочность и стойкость плит LOGICPIR к сосредоточенным нагрузкам повышает межремонтный срок эксплуатации кровли.

Кровельный ковер выполнен из полимерной мембраны LOGICROOF, которая имеет группу горючести Г1/Г2, что, в сочетании с плитами

LOGICPIR, позволяет добиться максимальной пожарной безопасности кровли. Элементы системы монтируются при помощи механической фиксации к основанию, что существенно увеличивает скорость монтажа.

В качестве крепежных элементов используется система механического крепления ТехноНИКОЛЬ, которая состоит из телескопического крепежа ТехноНИКОЛЬ со сверлоконечными саморезами ТехноНИКОЛЬ диаметром 4,8 мм.

Область применения:

Система ТН-КРОВЛЯ Практик предназначена для устройства плоских кровель по деревянному настилу (например, из ориентированно-стружечных плит OSB-3), в том числе при каркасном домостроении в коттеджном и малоэтажном строительстве.

Состав системы:

Номер	Наименование слоя	Номер техлиста	Ед. изм	Размер, упаковка	Расход на м ²
1*	Полимерная мембрана LOGICROOF V-RP 1,5 мм, СТО 72746455-3.4.1-2013	2.01	м ²	рулоны, площадь 42 м ² 2,1 м x 20 м	согласно расчёту
2	Система механического крепления ТехноНИКОЛЬ	7.07	шт.	длина: 20-350 мм коробка: 140-2000 шт.	согласно расчёту
-	Саморез остроконечный ТехноНИКОЛЬ	7.08	шт.	длина: 50-100 мм диаметр - 4,8 мм коробка: 500 шт.	согласно расчёту
3	Плиты теплоизоляционные клиновидные LOGICPIR SLOPE СТО 72746455-3.8.1-2017	8.02	м ³	плиты размером 1200x600x10-30/30-50/10-50/50-90/40,80 мм	согласно расчёту
4**	Плиты теплоизоляционные LOGICPIR Ф/Ф СТО 72746455-3.8.1-2017	8.03	м ³	плиты размером 2400x1200/1200x600x20-150 мм с шагом 10 мм	согласно расчёту
5***	Паробарьер С (А500 или Ф1000) СТО 72746455-3.1.9-2014	1.63	м ²	рулоны ШхД: 1-1,08 м x 50/30 м	1,1
6	Деревянный настил (OSB-3)	-	-	-	-
7	Деревянная стропильная балка	-	-	-	-

* Альтернативные материалы: ELVATOP V-RP, LOGICROOF V-RP ARCTIC, LOGICROOF V-RP FR, LOGICROOF PRO V-RP, LOGICROOF PRO V-RP FR, ECOPLAST V-RP, ECOPLAST V-RP Siberia, SINTOPLAN RT, SINTOFOIL RT.

**Плиты, выпускаемые с краями в виде «L»-кромки с 4-х сторон, имеют размер 2385x1185 / 2390x1190 / 1190x590.

***Альтернативные материалы: Пароизоляционная плёнка ТехноНИКОЛЬ.

Гарантия на систему:

Гарантийный срок на водонепроницаемость системы ТН-КРОВЛЯ Практик составляет 10 лет в случае применения полимерной мембраны толщиной 1,2 мм и 15 лет в случае применения мембраны толщиной 1,5 мм и выше.

Гарантия на водонепроницаемость систем выдаётся при использовании всех слоев системы, указанных в техническом листе, и в случае выполнения всех рекомендаций специалистов Службы Качества на этапе монтажа системы.

Производство работ:

Согласно «Руководству по проектированию и устройству кровель из полимерных мембран», Москва, 2020 г., «Инструкции по монтажу однослойной кровли из полимерной мембраны», Москва, 2019 г. и СТО 72746455-4.1.1-2020 «Изоляционные системы ТехноНИКОЛЬ. Крыши с водоизоляционным ковром из рулонных битумно-полимерных и полимерных материалов. Материалы для проектирования и правила монтажа».